

## 商空間・住空間用オーダーすだれ「四季彩」に 新デザインすだれ生地3種を追加し2018年版新発売

●発売時期：2017年12月1日より受注開始

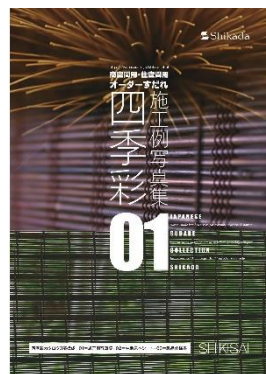
●販売チャネル：設計事務所・工務店・内装工事店・内装仕上げ材商社の代理店など全国のお得意先様

### ■概要

大正元年創業、福岡県知事指定特産民芸品「八女すだれ」の織元である弊社（株式会社鹿田産業：福岡県八女郡広川町）は、このたび商空間・住空間用オーダーすだれ「四季彩」カタログに新たなすだれ生地3種を加え、12月より発売いたします。

オーダーすだれ「四季彩」は、全て天然素材を使用し、インテリア用・日除け用の2種の用途に分けられた受注生産品です。インテリア用は30種類のすだれ生地と9種の装飾（昇降）スタイルを選択でき、防災品をラインナップしているので、住空間はもちろん、飲食店、旅館、ホテルなど商空間にも使用できます。

弊社のすだれ生地は、すべて竹や木、蒲といった天然素材を使用しています。ライトグレー、ブラウン、ブラックの3色の新生地は、竹の平ヒゴで編み、通常のすだれより透過率を抑えています。通気性がありながら、視線を遮り、遮熱効果があるのはすだれならではの長です。



SHIKISAI

### ■特長

1. おもに耐久性に優れた天然竹を素材に使用。受注後7日間（防災品は9日間）の納期で対応できるよう国内工場生産しています。
2. インテリア用の装飾スタイルは9種で、プルコード式・チェーン式のロールスクリーン、チェーン式・コード式のローマンシェード、チェーン式アッパースルー、巻上げ式（ロールアップ）、アコーディオン式、固定式（タペストリー/伝統的/テクスチャのみ）から選択できます。（日除け用の装飾スタイルは2種で巻上げ式と固定式です。）
3. 弊社初のライトグレー色のすだれ生地は、海外からの要望で加えました。縁を付けた伝統的デザインやローマンシェードなど自由なスタイルでカスタマイズ可能です。日本らしい素材でありながら、洋風の空間にも調和します。他の生地もナチュラルな素材感を生かし、シンプルでモダンなデザイン空間を演出できます。

### ■新デザイン生地



生地番号465  
材質：天然竹

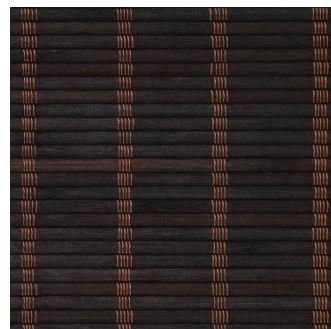
チェーン式ロールスクリーン「CRS かれん」（防災品）  
製作例：W1200×H1200 mm  
本体価格 ¥42,200（税別・工事費別）

## ■ 施工例



生地番号466  
材質：天然竹

チェーン式ローマンシェード「KC かすみ」(防災品)  
製作例： W900×H1300 mm  
本体価格 ¥35,000(税別・工事費別)



生地番号467  
材質：天然竹

チェーン式ローマンシェード「KC かすみ」(防災品)  
製作例： W1350×H1750 mm  
本体価格 ¥52,700(税別・工事費別)

日本の伝統工芸品である結界のすだれを、外国人の観光宿泊先の旅館などに装飾し、弊社の藤家具「EverGrace」シリーズと組み合わせることでモダンな室礼空間を提案できます。